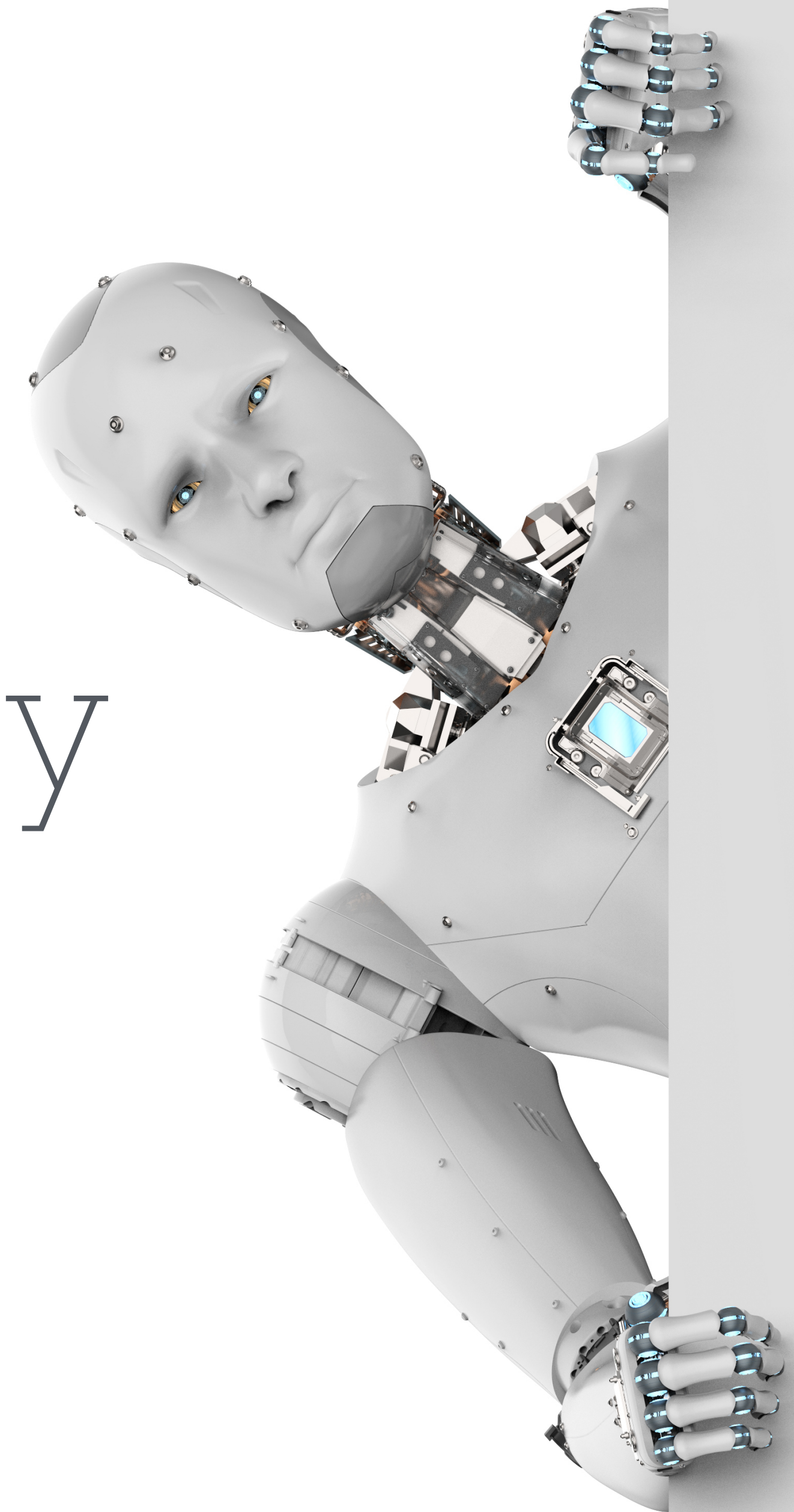


# AI-Driven Media Industry

Chatchawal Sangkeettrakarn

May 3, 2024.

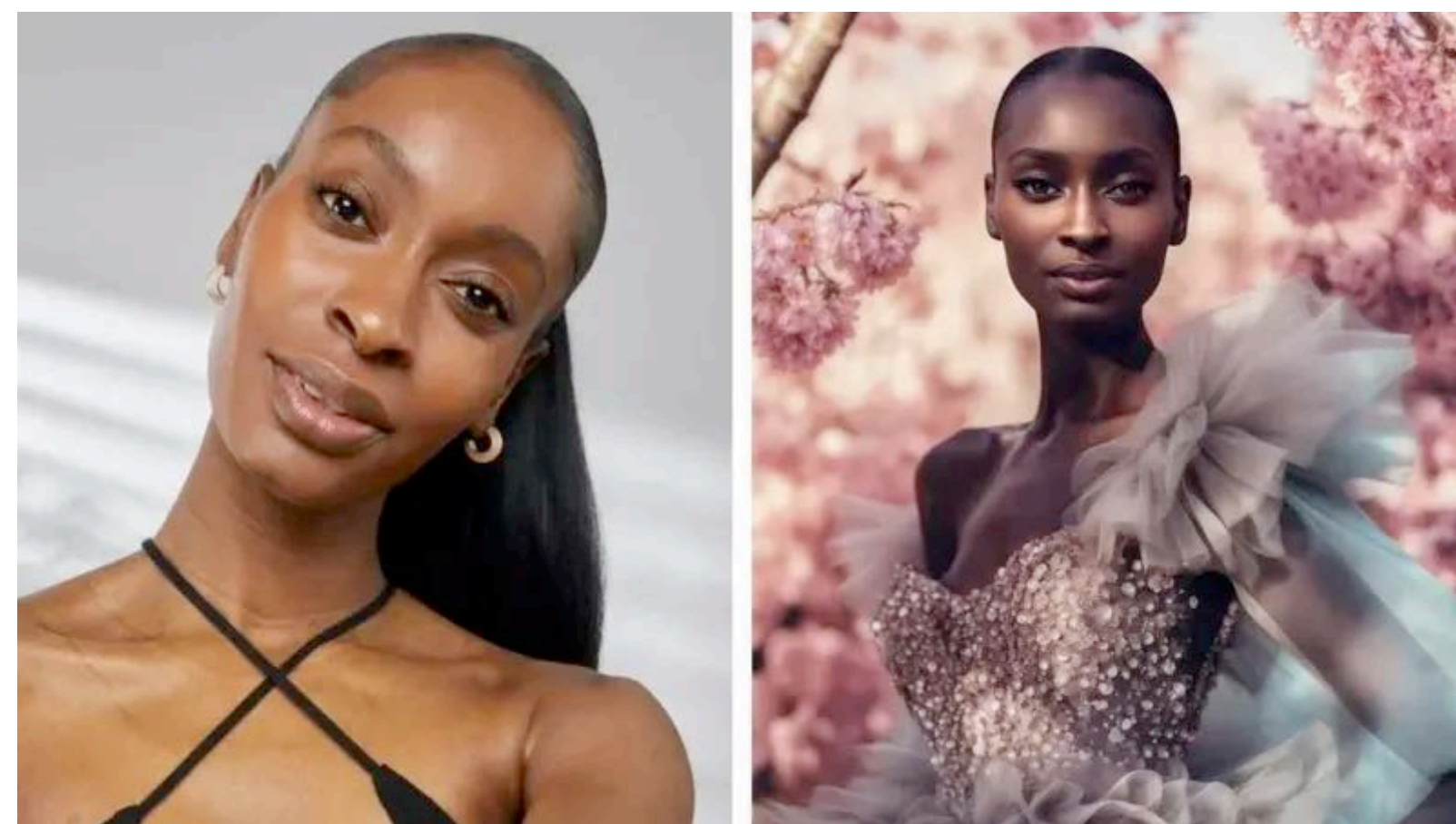


# AI Integrated into Society



ญี่ปุ่นเลี้ยงใช้กล้อง AI ตรวจจับ-แจ้งเตือน “หมีป่า” ทำร้ายคน

<https://english.kyodonews.net>



ฝาแฝดเอไอของฉันช่วยให้ฉันได้งานถ่ายแบบเพิ่มขึ้น

<https://www.bbc.com>

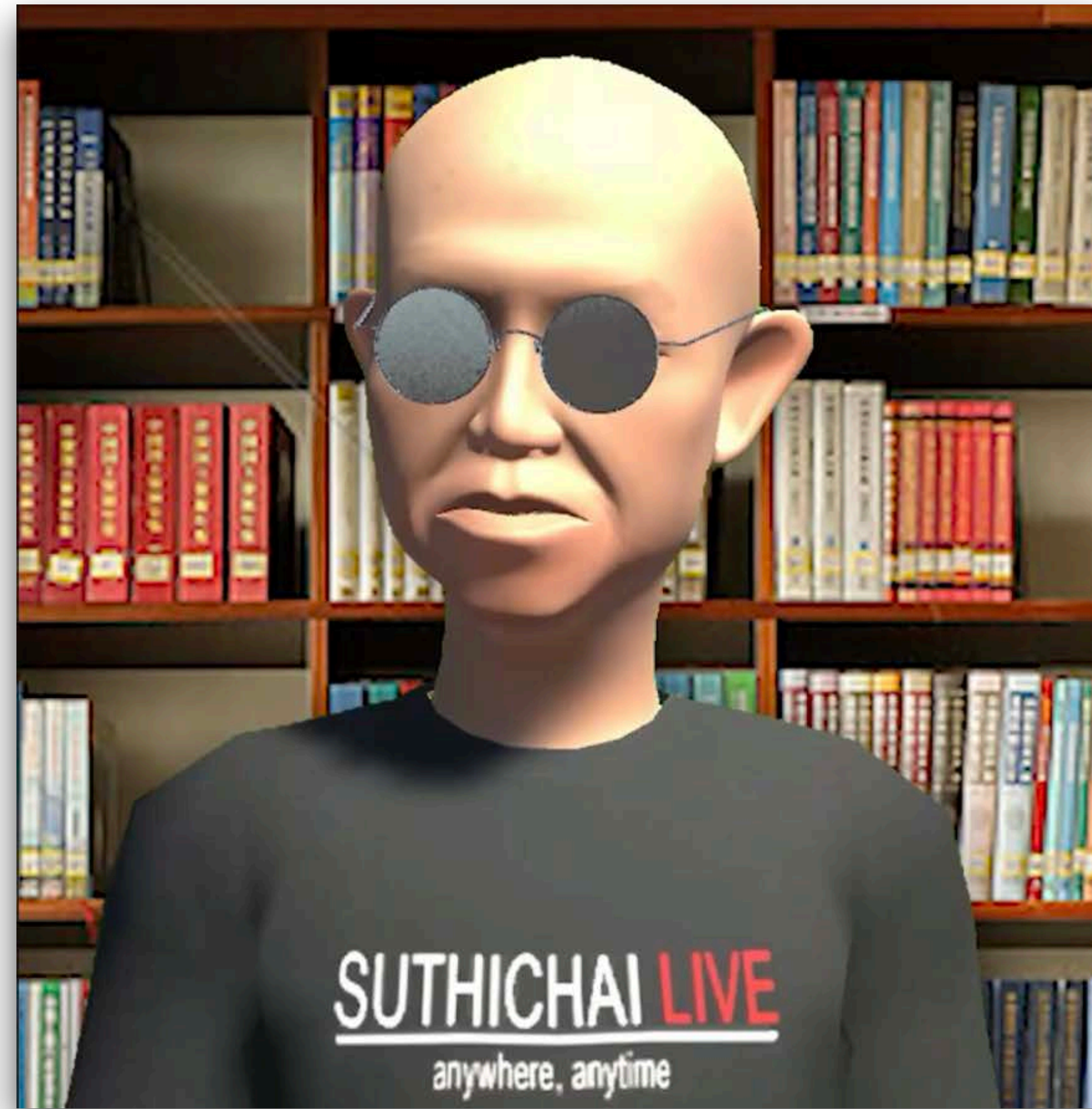


'กรมการกงสุล' ปรับโฉมงานบริการหนังสือเดินทางในยุคเอไอ

<https://www.bangkokbiznews.com>

- เอไออาจทำให้ "การทำงาน 4 วันต่อสัปดาห์" หลีกเลียงไม่ได้อีกต่อไป - <https://www.bbc.com>
- "เอไอ" ช่วยผู้ป่วยมะเร็งเต้านมที่รักษาไม่หาย เห็นภาพอนาคตที่อาจจะอยู่ไม่ถึง - <https://www.bbc.com/>

# AI Integrated into Society



# AI Integrated into News and Media Industry



You

เขียนข่าว

ช่วงนี้ประเทศไทยอากาศร้อนมาก มีคลื่นความร้อนเข้ามาอย่างต่อเนื่อง ประชาชนระวังสุขภาพ



ChatGPT

หัวข้อข่าว: คลื่นความร้อนถล่มไทย! ประชาชนระวังสุขภาพ

กรุงเทพฯ - ประเทศไทยกำลังประสบกับสภาพอากาศที่ร้อนอบอ้าวอย่างต่อเนื่องในช่วงนี้ โดยมีคลื่นความร้อนจากพื้นที่ใกล้เคียงเคลื่อนตัวเข้ามา ส่งผลให้อุณหภูมิในหลายพื้นที่พุ่งสูงขึ้นอย่างมาก ประชาชนจำเป็นต้องใส่ใจดูแลสุขภาพอย่างเคร่งครัดในช่วงนี้

กรมอุตุนิยมวิทยาได้ออกแจ้งเตือนว่าคลื่นความร้อนครั้งนี้อาจส่งผลกระทบต่อสุขภาพ เนื่องจากอุณหภูมิที่สูงขึ้นสามารถนำไปสู่การเกิด โรคลมแดดและลมชักได้ ประชาชนควรหลีกเลี่ยงการออกแดดจัดในช่วงเวลากลางวัน และควรดื่มน้ำอย่างเพียงพอเพื่อรักษาระดับน้ำในร่างกายไม่ให้ขาดน้ำ

นอกจากนี้ยังมีการแนะนำให้ประชาชนสวมใส่เสื้อผ้าที่โปร่งสบายและใช้ครีมกันแดดเมื่อต้องเผชิญกับแสงแดดโดยตรง เพื่อลดผลกระทบจากอุณหภูมิที่สูง และหมั่นตรวจสอบอาการผิดปกติของร่างกาย เช่น ปวดหัวหรือเหนื่อยล้าผิดปกติ ซึ่งอาจเป็นสัญญาณของการได้รับความร้อนมากเกินไป

ประชาชนควรติดตามข่าวสารอย่างต่อเนื่องและพร้อมดำเนินการตามคำแนะนำจากเจ้าหน้าที่ เพื่อป้องกันปัญหาสุขภาพที่อาจเกิดขึ้นจากคลื่นความร้อนครั้งนี้.



# AI Integrated into News and Media Industry



**OpenAI Sora**  
(text to video)

<https://openai.com/sora>

# Negative Impacts



เตือนภัย ! มิจฉาชีพใช้ AI Deepfake  
หลอกให้โอนเงิน

<https://www.thaipbs.or.th>

- A.I. ภัยคุกคามต่ออุตสาหกรรมดนตรีหรือวิถีใหม่ของการสร้างสรรค์ - <https://www.beartai.com/>
- IMF เตือนผลกระทบเทคโนโลยี AI กระทบงานเกือบ 40% ทั่วโลก ดันความเหลื่อมล้ำพุ่ง - <https://thestandard.co/>
- สหรัฐสั่งหน่วยงานรัฐคุมเข้มการใช้ AI, ป้องกันกระทบสิทธิ-ความปลอดภัยปชช. - <https://www.infoquest.co.th/>
- รongໂໝຊກ ທຣ. ເຕືອນ! ແອປໆ AI ລບເສື້ອຜ້າ Deepnude Nudify ຜິດກູໝາຍ ຕຸກສູງສຸດ 5 ປີ - <https://www.springnews.co.th/>
- บริษัทเจอ Deepfake AI หลอกเป็นผู้บริหาร-เพื่อน ผ่าน Zoom สูญเงินเกือบพันล้าน - <https://www.springnews.co.th/>

# Challenges and Concerns

- Ethical, Legal , and Social Issues (ELSI)
- A balance between human judgement and AI automation
- Transparency
- Social Bias
- Impact on employment





# Thailand National AI Strategy



Thailand National AI Strategy

## วิสัยทัศน์

ประเทศไทยเกิดระบบนิเวศที่ครบถ้วนและเชื่อมโยงแบบบูรณาการ เพื่อส่งเสริมการพัฒนาและประยุกต์ใช้เทคโนโลยีปัญญาประดิษฐ์ที่มีประสิทธิภาพสูงขึ้นไปสู่การยกระดับ เศรษฐกิจและคุณภาพชีวิตของประชาชน ภายในปี พ.ศ. 2570

## 5 ยุทธศาสตร์

15 แผนงาน





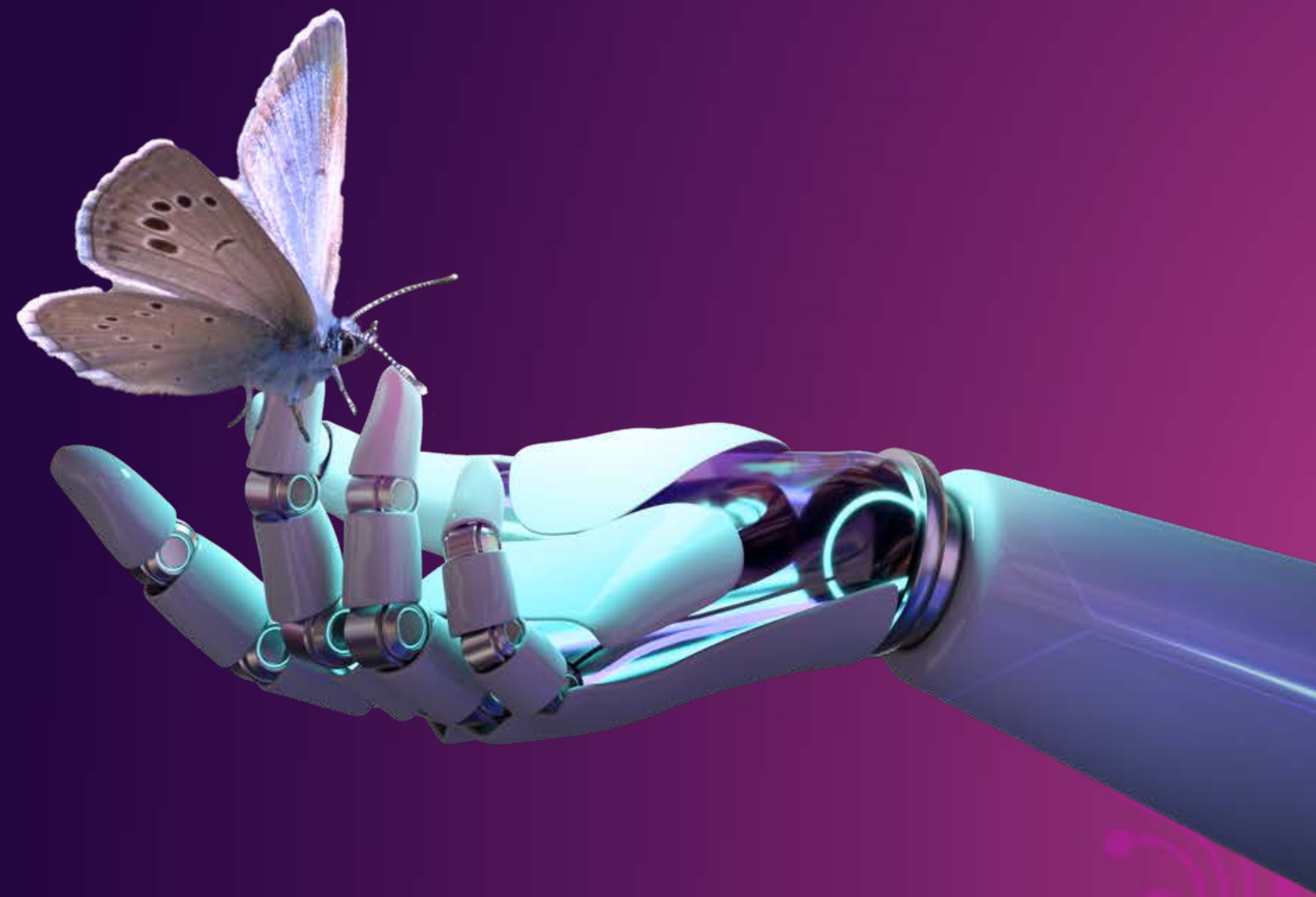
# AI Literacy

- **ตัดสินใจ** ในการใช้ AI ในสถานการณ์ต่างๆ ได้อย่างมีข้อมูลครบถ้วนและรอบด้าน
- **วิเคราะห์และประเมิน** ข้อมูลที่ได้รับจากระบบ AI ได้อย่างมีวิจารณญาณ
- **ใช้ประโยชน์จาก AI** ในการแก้ไขปัญหาและสร้างนวัตกรรมใหม่ๆ ได้อย่างมีประสิทธิภาพ
- **เข้าใจและจัดการกับความเสี่ยง** ที่เกี่ยวข้องกับการใช้งาน AI
- **ตระหนักถึงความปลอดภัยและความเป็นส่วนตัว** ที่เกี่ยวข้องกับการใช้งาน AI
- **มีความรู้เกี่ยวกับจริยธรรมและข้อกำหนดทางกฎหมาย** ที่เกี่ยวข้องกับการใช้งาน AI

The logo for AI Thailand features a stylized graphic of yellow and white lines resembling neural connections or data flow, leading to the text "AI THAILAND" in a bold, yellow, sans-serif font.

# AI THAILAND

เชื่อมระบบนิเวศปัญญาประดิษฐ์ ยกระดับคุณภาพชีวิตคนไทย  
Integrate AI ecosystem for Thai better living



 <https://www.ai.in.th>

 AI Thailand Community